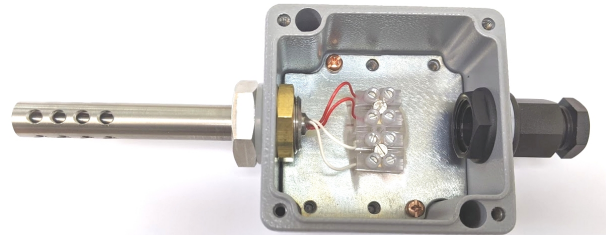
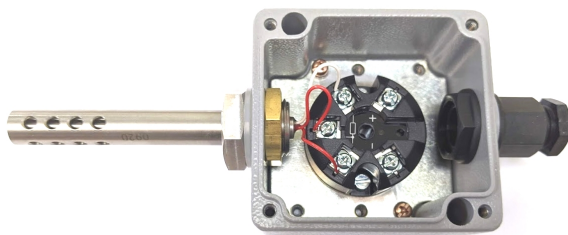
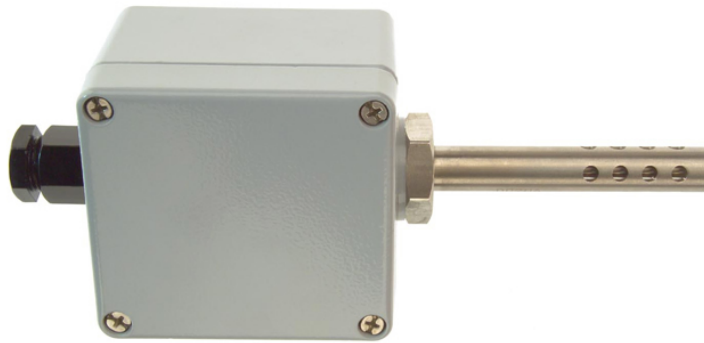


Pt100 Sensores de temperatura para exteriores / de cámara sin frío - Tipo PRT



Labfacility are the UK's leading manufacturer of Temperature Sensors, Thermocouple Connectors and associated Temperature Instrumentation and stockings of Thermocouple Cables. The Company has been trading since 1971 and is ISO9001 accredited.

Elemento único (XE-3673-001):

Elemento único de 4 hilos, lo que permite la conexión a cualquier instrumento de cable Pt100 2, 3 o 4

Elemento doble (XE-3674-001):

Dúplex 2 x 4 alambre con dos elementos de aplicación independientes, permitiendo la conexión a dos dispositivos de medición o control; alternativamente, un sensor se puede utilizar como primario y el otro como respaldo, eliminando la necesidad de quitar y reemplazar la sonda si uno de los sensores falla – se puede conectar a cualquier instrumento de cable Pt100 2, 3 o 4

Elemento único con salida 4-20mA (XE-3675-001):

Incluye transmisor integral que convierte la salida del sensor Pt100 en una señal de salida industrial estándar de 4 a 20 mA sobre un rango preconfigurado de -50 a +150 oC. También es configurable por el usuario permitiendo que se cambie el rango y la dirección de quemado. También permite al usuario recortar la corriente de salida a 4 o 20mA

Especificaciones

Tipo de sensor:

Pt100 (100 ohmios a 0 oC) a IEC 751, clase B

XE-3673-001: 4 hilos de un solo elemento

XE-3674-001: 2 x 4 hilos de doble elemento

XE-3675-001: 3 hilos de un solo elemento con transmisor, salida de bucle de corriente de 4-20mA 2 cables, rango predeterminado -50 a +150 oC (otros rangos pueden ser escalados/configurados por el usuario, intervalo mínimo de 25 oC - más especificaciones del transmisor a continuación)

*Nota: el dispositivo transmisor tiene un rango de funcionamiento ambiental de -40 a +85 oC

Specifications

General Description	Weatherproof IP67 rated wall mounting Pt100 for accurate outdoor air temperature sensing
Sensor Type	Choice of either single or dual element, or single element with 4-20mA output
Housing	Painted Die-Cast Aluminium Housing L80 x W74 x H54mm



Element	Pt100, class B to IEC 751
Sheath Material	Perforated 316 stainless steel probe, 12.7mm x 75mm
Gland	M20 cable entry gland
Max. Temperature	+150°C
Min. Temperature	-50°C
IP Rating	IP67
Transmitter	Optional
Number of Wires	2 or 4